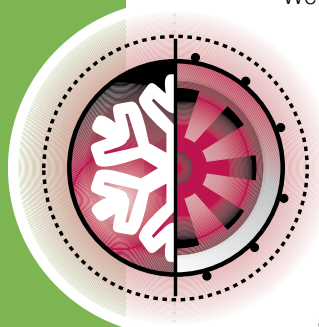




SMI

Standard PoleCat

Die SMI® Standard PoleCat ist eine Segmentdüsenmaschine, die bei allen Wetterbedingungen brilliert. Angeboten wird die Standard PoleCat mit Verdichter, Kolbenkompressor oder Zentralkompressor. Sie ist als Turmaufbau oder auf einem Dreiradfahrgestell mit Andockvorrichtung und Nivelliereinrichtung erhältlich.



Die vielseitige Standard PoleCat verwendet einen Gebläsemotor mit 15 HP (11kW bei 480V/60Hz) oder 10 HP (7,5 kW bei 400V/50Hz) für große Schneileistung und 18 Zerstäuberdüsen, die auf den gewünschten Wasserdurchfluss und Ihr spezielles Klima eingestellt werden. Die Standard PoleCat ist mit einem 6-fach Düsennukleatorsystem ausgestattet. Der Wasserdurchfluss wird durch drei beheizte, selbstentleerende Ventile kontrolliert.

Die Standard PoleCat ist verlässlich, einfach zu bedienen und pflegeleicht. Sie ist ein hervorragender Allrounder für alle Beschneigungsbedingungen.



ERRECHNETER WASSERDURCHSATZ*

■ Gallonen pro Minute		■ Liter pro Sekunde			
Ventil	100 psi	200 psi	300 psi	400 psi	500 psi
1 (immer offen)	9,3	13,2	16,2	18,6	20,9
2	11,0	15,6	19,2	22,0	24,7
3	13,0	18,4	22,6	26,0	29,1
4	13,0	18,4	22,6	26,0	29,1
1+2	20,4	28,8	35,4	40,6	45,5
1+2+3	33,4	47,2	58,0	66,6	74,6
1+2+3+4	46,4	65,6	80,6	92,6	103,7

Ventil	7 bar	14 bar	20 bar	28 bar	34 bar
1 (immer offen)	0,6	0,8	1,0	1,2	1,3
2	0,7	1,0	1,2	1,4	1,6
3	0,8	1,2	1,4	1,6	1,8
4	0,8	1,2	1,4	1,6	1,8
1+2	1,3	1,8	2,2	2,6	2,9
1+2+3	2,1	3,0	3,7	4,2	4,7
1+2+3+4	2,9	4,1	5,1	5,8	6,5

* für Standard Düsenkonfiguration (Ventil 1 - 6x078, Ventil 2 - 4x092, Ventil 3 - 2x092, 2x125, Ventil 4 - 2x092, 2x125)



Standard PoleCat

TECHNISCHE DATEN

- Ausführungen: 10,5' oder 15,5' (3,2 m oder 4,7 m) Turm oder Dreiradfahrgestell mit Aufhängung und Nivelliereinrichtung
- Anschlussstecker CEE konform: 63 A
- Gebläsemotor:
 - 15 HP (11 kW)
1760 rpm (1760 U/m) bei 480 V/ 60 Hz
1450 rpm (1450 U/m) bei 400 V/ 50 Hz
 - 10 HP (7,5 kW)
1760 rpm (1760 U/m) bei 480 V/ 60 Hz
1450 rpm (1450 U/m) bei 400 V/ 50 Hz
SMI 7-Blatt Aluminiumpropeller, Schutzgitter aus Niro
- Kompressor bei 480 V/ 60 Hz:
 - 5,5 HP (4,8 kW) Atlas Copco, 21,4 cfm bei 100 psi (10,1 l/s bei 7 bar) oder: 5 HP (3,7 kW) Hydrovane, 22 cfm bei 100 psi (10,4 l/s bei 7 bar) oder: 10 HP (7,5 kW) Hydrovane, 43,3 cfm bei 100 psi (20,5 l/s bei 7 bar) oder: Zentralkompressor, 60-100 cfm bei 80 psi
 - Kompressor bei 400 V/ 50 Hz:
 - 5,5 HP (4 kW) Atlas Copco, 17,8 cfm bei 100 psi (8,4 l/s bei 7 bar) oder: 5 HP (3,7 kW) Hydrovane, 22 cfm bei 100 psi (10,4 l/s bei 7 bar) oder: 10 HP (7,5 kW) Hydrovane, 43,3 cfm bei 100 psi (20,5 l/s bei 7 bar) oder: Zentralkompressor, 60-100 cfm bei 80 psi (28,3 l/s- 47,2 l/s bei 5,5 bar)
- Heizung: 225 W, optionale Düsenkranzheizung: 500 W (bei 400 V/ 50 Hz), 1300 W (bei 480 V/ 60 Hz), bei Zentralkompressor weitere 900 W
- Wasserdurchfluss:
 - Dreiradfahrgestell: 10- 100 gpm (0,5 bis 6,3 l/s), Turm: 18-125 gpm (1,1 bis 8 l/s)
- Wasserdruck: 100- 500 psi (7- 35 bar)
- Wasseranschluss: Camlock 2"
- Ventile: 3 selbstentleerende beheizte 3- Weg Ventile
- Düsen: Ventil 0: 6 Düsen (immer aktiv!), Ventil 1: 4 Düsen, Ventil 2: 4 Düsen, Ventil 3: 4 Düsen, Gesamt: 18 Düsen
- Nukleator: Zentralnukleator mit 6 Düsen
- Filtersystem: rostfreier Stahlfilter mit waschbarem Sieb (30 mesh bzw. 595 µm)
- Verkabelung: Turm 40' (12 m), Fahrgestell (46 m)
- Schwenkung: 360° horizontal, -10° bis 60° Neigung
- Schwenkeinrichtung: optional für Turm und Fahrgestell; max. Schwenkung 70°



SMI Snow Makers GmbH
 Bozner Platz 4 / A - 6020 Innsbruck
 ATU69979856 / FN 441843W LG Innsbruck
 +43 664 4667100
 guenther@snowmakers.com
 snowmakers.com

